

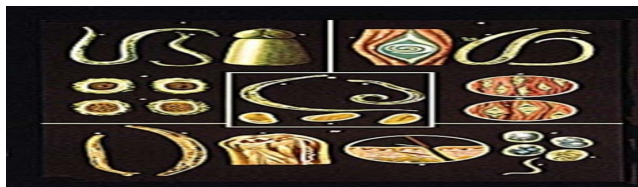
## Licence Académique Parasitologie

### – Objectif

La Licence **Parasitologie**, vise à donner à l'étudiant une formation générale en parasitologie. Il s'agit d'une initiation à la discipline. Elle aborde tous les aspects qui touchent à l'écologie vectorielle.

Les parasites sont la cause de problèmes sanitaires majeurs, mais ils jouent également un rôle essentiel dans le fonctionnement et la dynamique des écosystèmes. Ils sont un moteur de l'évolution des systèmes reproducteurs, de la sélection sexuelle, des stratégies de reproduction, de l'architecture du génome ainsi que du système immunitaire de leurs hôtes.

En outre, elle a pour but de faire connaître à l'étudiant les compétences en systématique ainsi que l'accès à l'ensemble des outils de caractérisation et de reconnaissance morphologique classique jusqu'aux études de phylogénie, en passant par la taxonomie informatisée, la morphométrie ou encore la génétique (analyses de séquences, croisements).

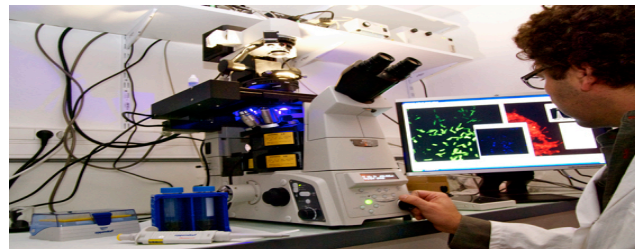


### – Profils et compétences visées

Les enseignements dispensés dans cette formation sont imbriqués dans les domaines des **sciences de la Vie**. Il s'agit d'initier les étudiants à l'étude pluridisciplinaire de la parasitologie. Les enseignements s'articulent autour de la compréhension globale des relations hôte-vecteur et vecteur-agent pathogène. Aussi ils sont composés des matières suivantes : la diversité des parasites protozoaires et métazoaires qui infestent les organismes animaux et végétaux, la diversité des vecteurs de ces parasites, il s'agit en particulier de leur donner des notions d'entomologie, d'acarologie et de malacologie médicales, la mycologie, la virologie, la bactériologie, l'immunologie parasitaire et les interactions durables des systèmes hôtes-parasites. Par ailleurs, ça permet aux étudiants d'appréhender les techniques spécifiques de la Parasitologie (Médicale et Vétérinaire), d'acquérir les bases et les principes de raisonnement scientifique

liés au matériel vivant et développent leurs capacités d'initiative.

Les qualifications acquises par les cadres ayant poursuivis cette formation permettent à ces derniers de poursuivre des études de niveau Master dans des spécialités en relation avec la Parasitologie ou exercer dans divers domaines professionnels en liaison avec la santé humaine et animale en général et la Parasitologie en particulier.



### – Potentialités régionales et nationales d'employabilité

Le manque de cadres moyens dans le domaine de la Parasitologie au niveau national, que ce soit auprès des établissements de formation (Universités, Centres de recherche, Centres de formation paramédicale, ...) ou bien encore auprès des établissements hospitaliers fait que le potentiel d'insertion des diplômés issus de cette formation s'avère important.

L'étudiant recevant un enseignement spécialisé adapté aux réalités du laboratoire, pourra s'insérer facilement dans le milieu professionnel, notamment dans les laboratoires et structures des secteurs médical, vétérinaire, administration locale et pharmaceutique.

Aussi, les étudiants qui après la Licence choisissent d'entrer dans la vie active peuvent opter pour une diversité de carrières et peuvent s'orienter vers les secteurs suivants :

- Santé humaine,
- Santé animale notamment ceux d'élevages
- Laboratoires d'analyses biologiques.
- santé des végétaux cultivés
- Institut Pasteur d'Algérie (IPA)
- Institut de santé Publique (INSP)
- Administrations locales